

Lampocut's[®]
VAL LUMNEZIA

Guesthouse & Country Club

Willkommen in der Schweizer Countryside! Lampart's Val Lumnezia ist ein entspannt luxuriöses Hideaway im Bündner Oberland. Wir schaffen mit höchster Sorgfalt und persönlicher Leidenschaft Indoor- und Outdoor-Räume für Menschen, die darin arbeiten, denken, träumen, zurücklehnen, geniessen, Sport treiben oder – ganz einfach – wertvoll zusammen sein wollen.

Unser Produkt ist der Wertzeitraum –
die einzige Zeit, die bleibt!™

Wir laden Sie herzlich ein, in unserem Country Club Mitglied zu werden. Ihre Buchungen werden an die Mitgliedschaftsgebühr zu 100% angerechnet.

Wert



«Das Durchschnittliche gibt der Welt ihren Bestand, das Aussergewöhnliche ihren Wert.»

Oscar Wilde
irischer Schriftsteller
1854–1900

Zeit



«Zeit ist, und sie tickt gleichmässig von Moment zu Moment.»

Sir Isaac Newton
englischer Naturforscher
1642–1727

Raum



«Die Zeit ist nur ein leerer Raum, dem Begebenheiten, Gedanken und Empfindungen erst Inhalt geben.»

Wilhelm von Humboldt
deutscher Gelehrter und Staatsmann
1767–1835



Anni und Reto Lampart.

Casual Business, Privacy und Family Lifestyle.

Seit über 25 Jahren Seite an Seite
und mit Liebe dem Aussergewöhnlichen verpflichtet.

Tradition und Qualität trifft modernes Design.

Lampart's Val Lumnezia – das sind wir: Anni und Reto Lampart. Wir sind Ihre persönlichen Küchenchefs, Kochgehilfen, Pâtissière, Sommelière, Bartenders, Concierges, Housekeepers, Sauna-Aufgiesser und Hot-Pot-Einheizer oder Ihre ganz persönlichen Gastgeber! Mit der Leidenschaft von vielen Jahren in bester Schweizer Sterne-Gastronomie – zuletzt im Lampart's

Hägendorf, welches von 2004 bis 2019 mit zwei Michelin-Sternen ausgezeichnet war – sind wir losgezogen und haben im Tal des Lichts im Bündner Oberland mit dem Guesthouse & Country Club die Antwort auf die Frage gefunden, wie wir für unsere Gäste die Zeit noch besser anhalten und werthaltiger machen können.

Lampart's Val Lumnezia – das ist die Casa Piz Mundaun auf dem Dorfplatz von Morissen mit direktem Anschluss an die Ski- und Wanderarena Obersaxen, am Süd- und Sonnenhang des Piz Mundaun, dem 360°-Aussichtsberg im Bündner Oberland. Das Guesthouse ist nicht zu klein und nicht zu gross. Wir sind überzeugt, dass diese Formel für unsere Gäste die ideale Grundlage für entspannte Arbeitstreffen, ungezwungenes Familienleben, Privacy, sichere Ruhe, Genuss und jede Menge sportliche und kulturelle Aktivitäten in einem zeitgemässen Club House ist. Die

fünf Suiten verfügen alle über wunderbare Bergsicht und einen direkten Zugang zu verschiedenen Outdoor-Räumen mit ihren Outdoor-Kochplätzen. Sie werden ergänzt durch ein grosses, frei zugängliches Chef's Atelier mit Private Table, einen Dining Dome, eine Kamin-Bar, eine Afternoon Tea-Lounge mit Bibliothek, einen Gewölbewinkeller und Massage-, Fitness- und Wellnessräume. Auf Country-Club-Mitglieder, die nicht im Guesthouse übernachten wollen, warten fünf exklusive Garderoben für die Nutzung der Outdoor-, Fitness- und Wellnessräume am Tag.

Leidenschaftlich



«Wenn wir für unsere Gäste die Zeit anhalten wollen, dann ist für mich der Wandel und die Suche nach Neuem das einzig Beständige – abgesehen natürlich von Anni, meiner nie versiegenden Quelle der Inspiration.»

Reto Lampart
Cuisinier

Unzertrennlich



«Zusammenkommen ist ein Beginn, Zusammenbleiben ein Fortschritt, Zusammenarbeiten ein Erfolg.»

Henry Ford
Gründer der Ford Motor Company
1863–1947

Herzlich



«Als Pâtissière bin ich überzeugt, dass man die Zeit in den Düften der Backstube und der Küche festhalten kann. Also schaffe ich zusammen mit Reto dieses Speichermedium für unsere Gäste – und natürlich auch für uns selbst.»

Anni Lampart
Maitre-Pâtissière und Sommelière

Tradition



«Nun, meine Herren, auch wir verehren die Vergangenheit. Aber man ehrt und achtet sie nicht wirklich, indem man sich zu den verloschenen Jahrhunderten zurückwendet und eine lange Kette von Phantomen betrachtet: Die richtige Art, die Vergangenheit zu betrachten, ist, das Werk der lebendigen Kräfte, die in der Vergangenheit gewirkt haben, in die Zukunft weiterzuführen.»

Aus einer Parlamentsrede vom 21. Januar 1910, Jean Jaurès
französischer Sozialist
1859–1914

Qualität



«Qualität ist Handwerk. Handwerk ist Bildung. Bildung ist Überlieferung mit Fortschritt.»
Lukas Osterwalder fühlte 2015 die Vergangenheit der Casa Piz Mundaun und führte deren lebendigen Kräfte mit dieser Schweizer Überzeugung handwerklich in die Gegenwart und in die Zukunft.

Lukas Osterwalder
Zimmermeister und eidgenössisch
diplomierter Holzbautechniker
1976

Design



«The details are not the details. They make the design.»

Charles Eames
US-amerikanischer Architekt
und Designer
1907–1978



Val Lumnezia.



Region Surselva: Bündner Oberland.

Schon der Weg ist das Ziel:
Willkommen in der Park- und Bergseite der Stadt Zürich.

Lampart's Val Lumnezia fühlt sich an wie «ganz weit weg» und ist doch der nächstgelegene Süden. Es ist die Park- und Bergseite der Stadt Zürich, die in den nahen Bergen im Bündner Oberland liegt. Im «Tal des Lichts» liegen die alten Säumerübergänge zur Südschweiz und die weltbekannte Greina-Hochebene.

Hier fühlen Sie die vier Jahreszeiten in ihren Ausprägungen. Komfortable Verbindungen mit Zug und Auto ohne Passfahrt oder Autoverlad bringen Sie direkt ans Ziel. Es ist einfach raus aus der Stadt und rein in die Countryside!

Planen Sie Ihren Weg zu Ihrem Wertzeitraum.



Von Zürich nehmen Sie den Schnellzug am Zürich- und Walensee vorbei durch die Weinlandschaft «Bündner Herrschaft» nach Chur, die Hauptstadt des Kantons Graubünden. Sie haben direkten Anschluss an die Rhätische Bahn durch den Swiss Grand Canyon, die Ruinaulta, und das UNESCO-Weltnaturerbe Sardona nach Ilanz/Glion, der ersten Stadt am Rhein. Von dort bringt Sie das Postauto zum Guesthouse. Die Fahrt dauert 2 Stunden und 20 Minuten.

Vom Norden und Süden kommen Sie über die A13 nach Thusis oder Domat/Ems. In Domat/Ems nehmen Sie die schnelle Route über Flims/Laax, in Thusis die Route über die weltbekannte Strasse durch die Rheinschlucht mit ihren grandiosen Ausblicken. Beide Wege führen nach Ilanz/Glion, zur ersten Stadt am Rhein. Dort biegen Sie Richtung Val Lumnezia und Morissen zum Guesthouse ab. Die Fahrt dauert von Zürich aus 1 Stunde und 50 Minuten.

Wenn Sie sich der Surselva von oben nähern wollen, fliegt Sie der Helikopter auf die Basis in Tavanasa bei Ilanz/Glion, der ersten Stadt am Rhein. Von dort – und von jedem anderen Ort in Europa – holen wir Sie falls gewünscht jederzeit auch persönlich ab und bringen Sie individuell zum Guesthouse. Und wenn Sie einmal Sehnsucht nach einem grossen Abenteuer haben, dann bringt Sie der Rhein, der hier entsteht, von Ilanz/Glion über den Bodensee bis zur Nordseemündung.

Wertzeiträume für alle Sinne.

Lampart's Val Lumnezia – das ist gleichzeitig Natur-, Sport- und Kulturspektakel am Ursprung des Rheins. Hier ist das Hochgefühl am Gipfel immer zum Greifen nah, und Bewegung bedeutet jederzeit eine Wohltat für alle Sinne. Wir sind eingebettet in das UNESCO-Weltnaturerbe Tektonikarena Sardona und die Rheinschlucht/Ruinaulta, in die Berge des Naturparks Adula, in das Safien- und Valsertal, in die weltbekannte Greina-Hochebene und in die Cadi, wie die obere Surselva auf Rätoromanisch heisst. Diese Naturarenen führen alle ins regionale Zentrum Ilanz/Glion, der ersten Stadt am Rhein.

vier Golfplätze von Domat/Ems, Sagogn, Brigels und Sedrun, hunderte Kilometer Wander- und Bikewege, aufregende White-Water-Spots, die Weinbauregion „Bündner Herrschaft“ und zahlreiche Kulturstätten und Museen im Umkreis von 50 km für spannende Abenteuer und beste Unterhaltung im Frühling, Sommer, Herbst und Winter.

Der weltberühmte Glacier Express führt auf einer der schönsten Bahnstrecken der Welt zwischen St. Moritz und Zermatt mitten durch die Region Surselva: Steigen Sie ein und entdecken Sie den historischen Ursprung des Kantons Graubünden und die Quelle des Rheins! Wir sind Ihre Tour Guides und planen für Sie gerne Aktivitäten vor Ort.

Rund um dieses Zentrum sorgen die fünf Skigebiete Obersaxen Mundaun, Flims Laax, Brigels, Vals und Sedrun/Andermatt, die





Geschichte und Geschichten.

Transformation vom Luft-Kurhotel zum Guesthouse & Country Club.

Lampart's Val Lumnezia – das ist Geschichte mit Geschichten. Im Guesthouse hat alles eine Geschichte und wir erzählen Geschichten. Darauf sind wir stolz und diese Geschichten bewahren wir achtsam. Die Casa Piz Mundaun wurde 1878 als Luft-Kurhotel von einem Lugnezer Ehepaar erbaut, das sich in Frankreich erfolgreich in der Gastronomie betätigt hatte. Sie blieb bis 2010 das Dorfgasthaus – die «Ustria» – von Morissen. Im April 2015 kauften die heutigen Eigentümer die in die Jahre gekommene Liegenschaft am Fusse des Piz Mundaun. Die Annäherung an Zeit, Raum und Transformation begann.

«Wo die Talstrasse oberhalb der letzten Häuser von Cumbels einen neuen entschiedenen cumbel (Ellbogen) beschreibt, **reckt sich bergseits ein schmaler Gratfirst scharf gekerbt ins Blau, nah und doch einsam hoch über den flachen Wellen des Hanggeländes wie eine Fata Morgana.** Wir sind im Banne des Piz Mundaun, des berühmten Aussichtsberges, an dessen Südflanke der dicht gescharte Harst der Dächer von Morissen sich weit hinauf gewagt hat.»*

Die Transformation hängt eng am Lugnezer Ehepaar, das dieses spektakulär gelegene Gebäude 1878 erbauen liess, um das feudale Wohngefühl des 19. Jahrhunderts nicht missen zu müssen, das sie in der Ferne in aufregenden Städten erfahren hatten. Schon damals faszinierte das Stadtleben – das aber stets von Sehnsucht nach der ruhigen und entspannten Contryside begleitet war. Wir wollen zurück zur aussergewöhnlichen Lage des Guesthouse, zurück zu diesen Personen und zurück zu dieser pulsierenden Geschichte einer grossen Familie.

«**Das Aroma der harzduftenden jungen Arven und Lärchen ist ein bekanntes Heilmittel.** In unmittelbarer Nähe des Waldes führt ein künstlicher Fussweg nach der Spitze des Piz Mundaun (1 Stunde). Wegen seiner vorgeschobenen Stellung bietet derselbe eine wunderbare Fern- und Rundtsicht.

Keiner kann das Bild, das sich hier oben dem Auge bietet, sehen, ohne dass es ihm sonntäglich im Herzen wird», schreibt Conrad Caduff-Camenisch in einer Werbebroschüre der Casa Piz Mundaun von 1910.

Es handelt sich bei diesem «Conrad» um den 1871 geborenen und 1949 verstorbenen Christian Conrad Giusep Caduff aus Morissen, der umgangssprachlich «Rest Cundrau» gerufen worden ist. Die deutschen Vornamen sind dem Umstand geschuldet, dass in dieser Zeit die Bündner Zivilstandsregister nur Deutsch als Amtssprache kannten. Er heiratete am 24. Oktober 1902 Maria Luisa Camenisch, die 1879 in Lyon geborene und 1964 verstorbene Tochter der Erbauer.

Das markante und komplett aus dem üblichen Lugnezer Dorfbild fallende Gebäude wurde 1878 gegen das Ende des 19. Jahrhunderts errichtet. Die aus Lyon zurückkehrenden Lugnezer Auswanderer Murezi Giusep Camenisch, 1841 geboren, und seine neun Jahre jüngere, «Elisabetta» genannte Ehefrau Maria Elisabeth Camenisch, ledige Caduff aus Cumbel, bauten es direkt auf ein Lugnezer Doppelwohnhaus. Im zweiten Obergeschoss befinden sich auf dem ersten neuen Balken ihre Initialen «ECC» – was erst beim kürzlichen Umbau entdeckt worden ist. Die Erbauer waren weitgereiste Personen, die von der Neuzeit und durch die schicken französischen Städte geprägt wurden.

«**Die Erinnerung an den Kaiser der Franzosen lag nahe, denn Luisa Caduff-Camenisch [Anm: es handelt sich dabei um die vorerwähnte Maria Luisa] ist in Lyon geboren, wo ihr Vater Leiter des Cafés Matossi war. Dort hat sie zuerst französische Schulen besucht und Französisch gesprochen bis zu ihrem achten Jahr. Dann wurde der Vater krank, asthmatisch, vom Zigarettenrauch, und Luisa kam nach**

Morissen und lernte Romanisch. [...]. Im Hinblick auf die Stellung der Hausmütter im Oberland tat sie einmal den vielsagenden Ausspruch: Die Frauen sollen nicht Sklavinnen sein!»*

In ihrer Kindheit ging Maria Luisa ein weiteres Mal nach Frankreich und später vor ihrer Heirat mit Rest Cundrau Caduff mit einem Freund ihres Vaters nach Belgien, ehe sie erneut zurückgekehrt und dauerhaft im Lugnez geblieben ist. Ihr Name ist auf der viertgrössten Kirchenglocke der Kirche in Morissen eingraviert.

Die Casa Piz Mundaun ist historisch aussergewöhnlich. Sie soll trotz der erfolgten Transformation aussergewöhnlich bleiben und muss sich gerade deshalb auch in Zukunft in Morissen nicht dem «Trupp seiner Bauernhäuser»* und dem alpinem Leben anbiedern, um ihren Ursprung und ihre städtische Grandezza zu verstecken. Sie sollte trotz Transformation und den erfolgten Erweiterungen weiterhin in das durch sie markant gewordene Dorfbild, die Landschaft und die lokale Kultur integriert bleiben. Es ist nicht zufällig, wenn sich die wesentlichen Punkte der im Jahr 2020 abgeschlossenen baulichen Transformation aus den historischen Akten abgeleitet haben.

Form «Über den flachen Wellen des Hanggeländes wie eine Fata Morgana.» **Material und Technik** «Das Aroma der harzduftenden jungen Arven und Lärchen.» **Zeit und Geschichte** «Die Erinnerung an den Kaiser der Franzosen lag nahe.» **Integration** «Luisa kam nach Morissen und lernte Romanisch.» **Fortschritt** «Die Frauen sollen nicht Sklavinnen sein!»*

Die mit einem Stern (*) gekennzeichneten Zitate stammen von Arnold Büchli aus dem Jahr 1943, diese wiederum basieren auf persönlichen Überlieferungen von Maria Luisa Caduff-Camenisch (in: Mythologische Landeskunde von Graubünden, Ein Bergvolk erzählt, Band 2, 1966, zitiert nach der 3. Auflage, S. 429; Hervorhebungen in den Zitaten durch die Gastgeber).

Die weiteren Angaben zu Maria Elisabeth Camenisch-Caduff und Murezi Giusep Camenisch, den Erbauern der Casa Piz Mundaun, stammen aus persönlichen Überlieferungen der altehrwürdigen, aber im Zeitpunkt des Austausches im Spätsommer 2018 immer noch überaus wachen und rüstigen Herren Clemens Riedi (Morissen) und Rest Cundrau (Vella), zwei Enkeln von Maria Luisa Caduff-Camenisch. Besonders stolz sind wir auf den überaus warmen Dank dieser grossgewordenen Familie, deren Geschichte wir fortführen und damit deren Ursprung auch zu unserer Zukunft gemacht haben.

Ursprung



«Keiner kann das Bild, das sich hier oben dem Auge bietet, sehen, ohne dass es ihm sonntäglich im Herzen wird.»

Conrad Caduff-Camenisch
Hotelier und früherer Eigentümer
der Casa Piz Mundaun 1871–1949,
in seiner Hotel-Werbroschüre
von 1910.

Transformation



«Du bist nichts als Weg und Durchgang und kannst nur von dem leben, was du verwandest. Der Baum verwandelt die Erde in Zweige. Die Biene die Blüte in Honig. Und dein Pflügen die schwarze Erde in das Flammenmeer des Getreides.»

Antoine de Saint-Exupéry
französischer Schriftsteller
1900–1944.

Fortschritt



«Geh nicht immer auf dem vorgezeichneten Weg, der nur dahin führt, wo andere bereits gegangen sind.»

Alexander Graham Bell
Erfinder des modernen Telefons
und geistiger Vater der National Bell
Telephone Company – heute AT&T
1847–1922.



Das kulinarische Universum.



Wertzeiträume.

Treten Sie ein, in die faszinierende Welt von Hitze, Kälte, Dampf und Düften.

Lampart's Val Lumnezia – das ist gespeicherte Zeit in Düften und Sinneserlebnissen, die aus den Indoor- und Outdoor-Küchen, aus dem Holzofen, von den Original-Feuerringen und vom Weinkeller kommen, ganz egal, ob diese aus der Haute Cuisine oder der urchigen Landküche stammen. In diesen Düften steckt die Region vor der Haustüre mit ihren Produzenten, die uns bei der Schöpfung dieser Parfums helfen, aber auch die bergigen Regionen, die sich von den westlichen Ausläufern des Zentralmassivs in Frankreich vom Périgord über die Limousin und die Auvergne über die Schweiz, Deutschland, Österreich bis nach Slowenien und Italien ans Mittelmeer erstrecken.

Das ist unser ganz persönliches kulinarisches Universum der Berge, so schmeckt die durch uns geprägte regionale Küche. Wir suchen stetig in den Regionen und entdecken neben grossartigen Produkten ebenso grossartige Menschen, mit denen wir degustieren und essen. Wir sind stolz, unser kulinarisches Netzwerk mit den Mitgliedern des VALU Country Clubs teilen zu können. Wir essen und trinken auch gerne, und deshalb sagen wir: Wenn Sie im Guesthouse selbst kochen, schmoren, backen, dämpfen, grillieren wollen, stehen wir und unsere Freundinnen und Freunde gerne als Gehilfen zur Verfügung. Wir kennen keine Grenze zwischen den Küchen und Kochplätzen, der Kochbuchbibliothek und dem Dining Dome.

«Die Fotografie hilft den Menschen, zu sehen.»
Berenice Abbott, US-amerikanische Fotografin, 1898–1991

Die Fotografie hilft uns, die Zeit anzuhalten und Wertzeiträume zu schaffen. Ist sie gut, sehen wir Dinge, an denen wir im flüchtigen Moment einfach vorbeigehen. Sie richtet den Fokus auf vermeintlich Belangloses, um daraus wieder ein Bild zu formen.

Unser Guesthouse und die Region sind voll von kunstvollen Bildern, welche Zeit schaffen, die tatsächlich bleibt. Die Bilder, die unsere Momente hier festhalten, sind von Philipp Rohner, Zeitanhalter & Fotograf aus Zürich, kreiert: www.philipprohner.ch.

Wir laden Sie herzlich ein, unsere Galerien auf www.lamparts.ch/guesthouse/impressionen zu besuchen.

Growing



«Grosse Dinge ereignen sich nicht mittags um zwölf Uhr zehn. Sie wachsen langsam.»

Kurt Tucholsky
deutscher Journalist und Schriftsteller
1890–1935

Making



«Ich halte Kochen für einen schöpferischen Vorgang, der sich allerdings von den Künsten dadurch unterscheidet, dass man ihn unmittelbar vom Endprodukt her geniessen kann.»

Günter Grass
deutscher Schriftsteller
1927–2015

Enjoying



«Alle Speise köstlich schmeckt, wenn den Tisch die Liebe deckt.»

Felix Dahn
deutscher Universitätsprofessor für Rechtsgeschichte
1834–1912

Landschaften



Menschen



Kulinarik













Der Country Club.

Willkommen im VALU Country Club!

Wir laden Sie herzlich ein, in unseren Wertzeitraum einzutreten und zu entdecken, welchen Wert – oder eben VALU – wir für Sie, Ihre Familie, Ihre Freunde oder Ihre Geschäfts- und Arbeitspartner ganz persönlich schaffen können. Wenn Sie das Angebot nutzen wollen, dann buchen Sie nach der Registrierung einfach über Ihren persönlichen Member Account. Die Angebote sind all

inclusive – von dem, was Sie gebucht haben, bekommen Sie so viel, wie Sie mögen. Wir rechnen nur über Ihren persönlichen Member Account ab. Diese Form von Gastfreundschaft ist für Sie wertvoller, weil Sie so bei der Abreise als letzten Akt eines Wertzeitraums nicht die Bezahlung in Erinnerung haben, sondern Ihre gespeicherte Wertzeit.

Wir laden Sie herzlich ein, in unserem Country Club Mitglied zu werden!

Die aktuellen Preise für Dienstleistungen, die Sie als Mitglied unseres Country Clubs buchen können, finden Sie auf www.lamparts.ch.

Private VALU



Private Membership

Mit der Mitgliedschaftsgebühr von **CHF 5'000.–** (inkl. MWST)

werden Sie für 12 Monate Mitglied im VALU Country Club.

Mitgliedschaftsgebühren werden während der Dauer der Mitgliedschaft zu 100% an jede Buchung von Ihnen für Sie, Ihre Familie oder Ihre Freunde angerechnet.

Corporate VALU



Corporate Membership

Mit der Mitgliedschaftsgebühr von **CHF 25'000.–** (inkl. MWST)

wird Ihr Unternehmen für 12 Monate Mitglied im VALU Country Club.

Mitgliedschaftsgebühren werden während der Dauer der Mitgliedschaft zu 100% an jede Buchung für Mitarbeiterinnen und Mitarbeiter angerechnet.



Der Aufenthalt über Nacht.

Wer ankommen will, verreist; wer verreist, will ankommen.

Gerne heissen wir sie ab 11.00Uhr herzlich willkommen in unserem Guesthouse. Ankommen heisst bei uns zurücklehnen und mit einem Welcome-Apéro die Zeit anhalten. Beginnen Sie Ihren Aufenthalt mit einem lockeren Lunch. Wenn Sie möchten, kommen Sie dabei ruhig in unser kulinarisches Herz – unser Kochatelier. Entspannt entdecken Sie Ihre Rückzugsorte, geniessen den Café bei schönem Wetter draussen in der Lounge oder vielleicht lieber gemütlich am Kamin. Lassen sie uns wissen, wo Sie sich gerade am wohlsten fühlen: Wir sind für sie da!

Nach Ihrem Ankommen stehen für Sie unsere Bibliothek, die Outdoor-Räume, der Wellnessbereich oder der eingheizte Hot-Pot zur Verfügung, Sie haben Lust auf Sport im Fitnessraum, oder Sie nutzen die erholsame Ruhe auf dem Land für die Erledigung von Arbeit, die vor Ihrer Abreise noch liegengeblieben ist.

Bei uns dürfen Sie aber auch einmal nichts tun und sich einfach treiben lassen: Wir haben schöne Plätze dafür! Was gibt es dann Schöneres als mit einem Aperitif in den Abend zu starten und sich kulinarisch mit einem Menu aus unserem Kochatelier überraschen zu lassen?

Nach einem stimmigen Abschluss in der Bar ruhen Sie in einer der fünf Suiten. Ausgeschlafen am nächsten Morgen geniessen Sie bis um 11 Uhr das Served Breakfast draussen in den Gärten oder im Dining Dome. Der Preis gilt für zwei Erwachsene inkl. zwei Kinder bis 12 Jahre. Alle Konsumationen beim Aufenthalt sind inbegriffen – ebenso wie die von uns für Sie zum Essen aus-erlesenen und vorgeschlagenen Weine und Spirituosen.

Ei dat nuot megljer – es gibt nichts Besseres!

Sleeping

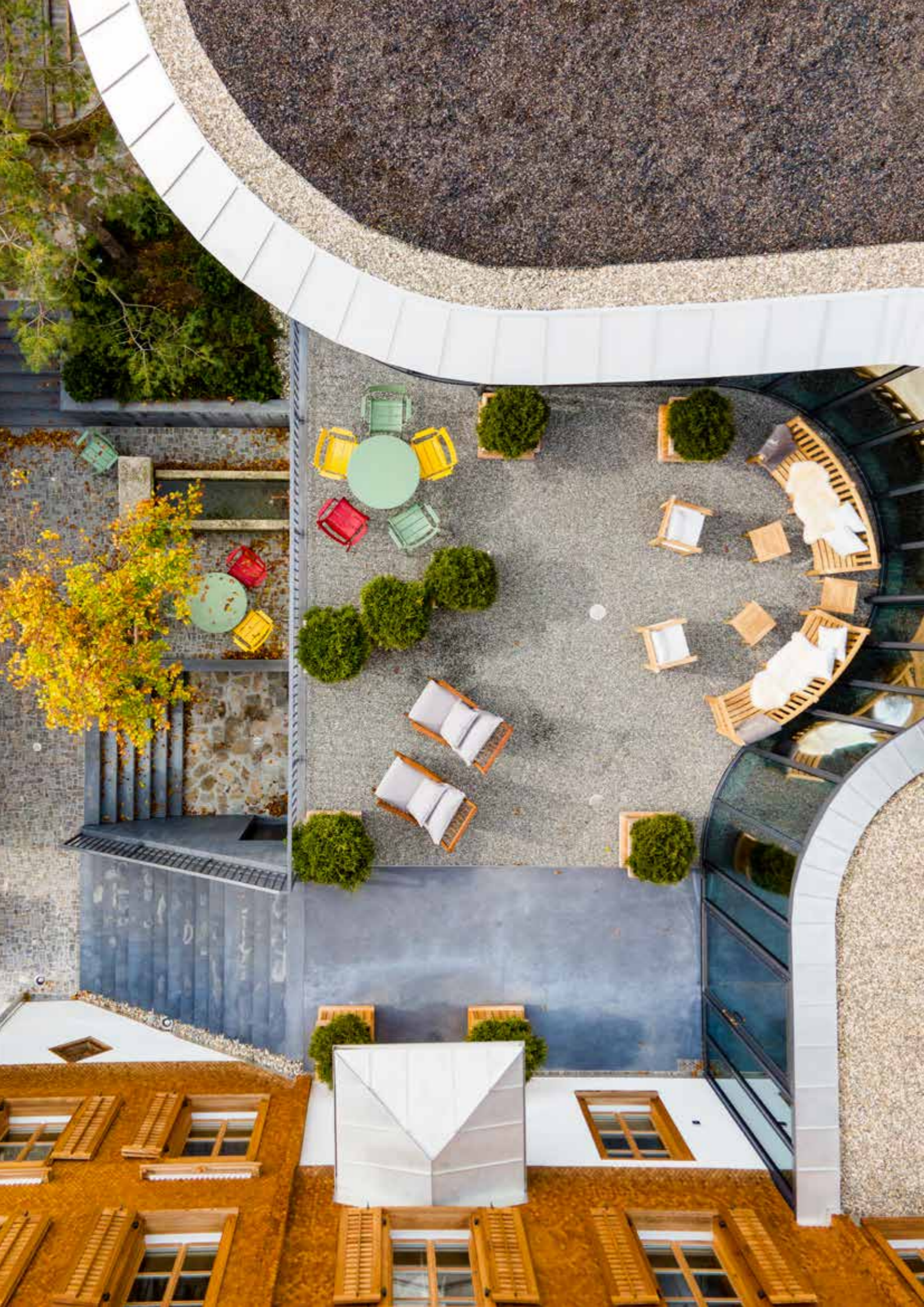


Chilling



Eating





Der Aufenthalt am Tag.

Wie aus Stunden Tage werden.

Wenn Sie nicht über Nacht bleiben wollen, weil Sie zum Beispiel bei sich zu Hause in der Region, in Ihrem Ferienhaus oder bei Freunden im Tal übernachten können, dann haben wir für Sie zahlreiche Wertzeiträume für den Tag. Wir zeigen Ihnen, wie aus Stunden Tage werden!

Wellness



Berg-Spa, Hot-Pot, Ruheraum. Exklusive Nutzung einer Garderobe. Erfrischungsbar mit Getränken und Snacks.

Sport & Wellness



Berg-Spa, Hot-Pot, Ruheraum und Sportraum, E-Bikes oder Massage. Exklusive Nutzung einer Garderobe. Erfrischungsbar mit Getränken und Snacks.

Massage



Einfach hinlegen und entspannen. Verschiedene Massagen (Termine nach Vereinbarung und Verfügbarkeit).

One Day in Heaven



«Wert-Zeit-Raum»: Einzigartige Momente im Guesthouse & Country Club. Berg-Spa, Hot-Pot, Ruheraum und Sportraum, Massage, Chillout-Bereiche Indoor und Outdoor, Late Breakfast, Casual Lunch, Early Dinner, Erfrischungen, Softdrinks und alkoholische Getränke.

Easy Lunch



Entspannter Lunch mit fünf Genuss-Probier-Gängen. Zeitgemässe Getränke und Weinbegleitung.

Business Light



Gesunder schneller Genuss mit Landing Apéro mit Fingerfood, Daily Special Plate, nicht-alkoholische Getränke, Kaffee und Gebäck von 11.30 bis 14 Uhr.

@Chef's Atelier



Im Chef's Atelier, beim 2-Sterne-Cuisinier Reto Lampart, wo alles beginnt. Eintauchen in die Welt der Aromen mit erlesenem Apéro-Fingerfood und exklusivem Champagner am besten Platz. Herausragende Lebensmittel von wundervollen Erzeugern enden in sieben Kreationen – vom Spiel der Sanftheit und Stärke inspiriert. Abgestimmte Wein- und Getränkebegleitung, Kaffee mit Süssem und Digestif.

@The Bar



Evening Warm Up And Slow Down in der Kaminbar. Apéro- und Softgetränke, Kaffee und Tee, salziger Fingerfood, von 18 bis 20 Uhr.

@The Lounge



Lesestunden mit Softgetränken, Kaffee und Tee, süsse und salzige Snacks, Früchte, von 13.30 bis 17 Uhr.

English Afternoon



Traditionell und doch zeitgemäss: süsse und salzige Häppchen, exklusive Teeauswahl, Kaffee und Champagner von 15 bis 17 Uhr.

Sunday Classic



Mittagstisch, bis Sie schläfrig im Jardin Bellevue ein Nickerchen machen. Rotisserie-Gerichte, Grande Pièce und Klassiker, begleitet von unserer Weinentdeckung und zeitgemässen Getränken, Kaffee und Gebäck. Benützung von Chillout-Bereichen Indoor und Outdoor bis 17 Uhr.

Dinner under Clouds



Casual Dinner aus dem Chef's Atelier. Saisonal inspirierte Kreationen in fünf Akten mit darauf abgestimmter Wein- und Getränkebegleitung, Kaffee und Digestif.

Sundowner & Afterski



Den Tag mit Snacks to Share und Bier, Wein, Soft- und Heissgetränken ausklingen lassen.

Wine Specials



Weinverkostungen mit Apéro im Weinkeller mit Anni Lampart, der diplomierten Sommelière.

Chilling Hours



Wertzeiträume schaffen, sich ausklinken und durchatmen. Nutzung von Indoor- und Outdoor-Bereichen (Jardin Bellevue, Bar, Tavolata, Lounge, Cheminée), Easy eating mit Snacks und Fingerfood, erfrischende Weine und Getränke, von 14 bis 19 Uhr.



Der Aufenthalt an Anlässen.

Um Wertzeit zu verdoppeln, muss sie nur geteilt werden.

Wenn Ihre bevorzugte Wertzeit bei diesen Angeboten noch nicht aufgeführt ist, dann machen wir das passende Angebot mit Ihnen zusammen – vor allem auch dann, wenn Sie Ihre Wertzeit mit Ihren Freunden oder Geschäftspartnern teilen wollen.

All in



Familienfeste, längere Business-Offsite-Aufenthalte, längere All-In-Aufenthalte für Ihre Freunde im ganzen Guesthouse, Hochzeiten inkl. Dekoration, Prozession, Transfers etc.

Feuerring



Feuerring: Kochen mit dem Feuer und Essen mit einer grossen Tavolata auf der Piazza oder im Jardin Bellevue.

Outdoor Cheesing



Wenn es mit Raclette und Fondue richtig urchig sein darf, auch in Anwesenheit von überragenden Cheese Makers.

Chef's Atelier Class



Kochkurse, spezifisch auf Ihre Wünsche oder die Saison abgestimmt; mit oder ohne Übernachtung.

Grill & Chill



Ein Event zum Träumen mit Outdoorküche, Feuerringen und Green Egg.

Growers & Drinkers



Tauschen Sie sich mit Winzern und Weinhändlern aus!

Unser Produkt ist der Wertzeitraum –
die einzige Zeit, die bleibt!™



Herzlich willkommen. Wir freuen uns auf Sie.

Impressum

Casa Piz Mundaun AG | Bellevuestrasse 8 | 8800 Thalwil
©2020

Allgemeine Geschäftsbedingungen für den VALU Country Club, 7143 Lumnezia / Morissen

(© Casa Piz Mundaun AG, CHE-281.404.810, Version vom 1. Oktober 2020)

Wir, die Casa Piz Mundaun AG (nachfolgend der «VALU Country Club»), einigen uns mit Ihnen (nachfolgend «Sie»/«Innen» oder «Mitglied») auf die nachfolgenden Allgemeinen Geschäftsbedingungen (nachfolgend die «AGB») und bitten Sie dazu höflich, diese als zukünftiges Mitglied des VALU Country Clubs zur Kenntnis zu nehmen sowie zu akzeptieren. Zusammen sind wir die Parteien unserer Vertragsbeziehungen:

1. GELTUNGSBEREICH UND GÜLTIGKEIT

Die AGB gelten für den Abschluss ihrer Private- oder Corporate-Mitgliedschaft sowie für sämtliche Offerten und Leistungen, die im Rahmen ihrer Mitgliedschaft von uns erbracht werden. Sie bilden einen integrierenden Bestandteil jedes Vertrags zwischen uns. Unter Leistungen im Sinne dieser AGB verstehen wir sämtliche Angebote des VALU Country Clubs, die Sie für sich persönlich und/oder für ihre Angehörigen, Freunde, Geschäftspartner oder Mitarbeiter (nachfolgend «zugehörige Dritte»), die Sie bei deren Aufenthalt nicht zwingend persönlich begleiten müssen) bei uns buchen und beziehen, insbesondere die Beherbergung sowie die Benutzung des Wellness- und des gastronomischen Angebots. Mit der Zustellung des von Ihnen ausgefüllten Anmeldeformulars für ihre Mitgliedschaft und mit der Bezahlung des jährlichen Mitgliederbeitrags zeigen Sie uns an, dass Sie die AGB zur Kenntnis genommen und akzeptiert haben.

2. MITGLIEDSCHAFT

2.1 Beginn und Rechtsform

Nach Eingang ihres Anmeldeformulars und der Bezahlung des Mitgliederbeitrags erhalten Sie von uns als Bestätigung ihrer Mitgliedschaft ein persönliches Member-Login für unsere Homepage (nachfolgend die «Mitgliedschaftsbestätigung»). Ab dem Datum der Mitgliedschaftsbestätigung sind Sie Mitglied unseres VALU Country Clubs. Bitte beachten Sie, dass der Abschluss der Mitgliedschaft noch keine Leistungen von uns auslöst und wir damit mit Ihnen in keiner Weise eine gesellschaftsrechtliche Beziehung eingehen. Mit der Mitgliedschaft sind Sie berechtigt, bei uns für sich oder zugehörige Dritte auf einer rein vertraglichen Basis Leistungen zu den Bedingungen der AGB und unserer Angebote buchen und beziehen zu können.

2.2 Dauer und Beendigung

Die Mitgliedschaft und ein Mitgliederbeitrag gelten jeweils für eine Periode von 12 Monaten (nachfolgend die «Mitgliedschaftsperiode»), welche bei einer neuen Mitgliedschaft ab dem Datum der Mitgliedschaftsbestätigung und bei einer Verlängerung der Mitgliedschaft ab dem Ende der vorangehenden Mitgliedschaftsperiode beginnt. Ohne gegenteilige schriftliche Erklärung einer Partei bis spätestens zwei (2) Monate vor dem Ablauf einer Mitgliedschaftsperiode, gehen wir von einer automatischen Verlängerung ihrer Mitgliedschaft um weitere 12 Monate aus. In diesem Fall senden wir Ihnen für die neue Mitgliedschaftsperiode jeweils eine Zahlungseinladung für den Mitgliederbeitrag der nachfolgenden Mitgliedschaftsperiode in elektronischer oder brieflicher Form, welcher Sie bitte innert dreissig (30) Kalendertagen nachkommen. Erfolgt keine Bezahlung weisen wir in diesem Fall schriftlich und unter Ansetzung einer Nachfrist von zehn (10) Kalendertagen auf die Bezahlung des Mitgliederbeitrags für die nachfolgende Mitgliedschaftsperiode hin. Nach Ablauf dieser Nachfrist und einer weiterhin ausgebliebenen Bezahlung sind Buchungen nur noch bis zum Ende der vorangehenden Mitgliedschaftsperiode möglich. Danach noch bestehende Guthaben gemäss nachfolgender Ziffer 2.3 verfallen ohne weiteres zu unseren Gunsten.

2.3 Mitgliedschaftsbeitrag und Guthaben für Leistungen

Die Mitgliedschaftsbeiträge verstehen sich in Schweizer Franken (CHF) und schliessen die gesetzliche Mehrwertsteuer (MWST) mit ein. Eine Änderung des Mitgliedschaftsbeitrags für nachfolgende Perioden durch uns bleibt vorbehalten. Im Fall einer Änderung werden Sie jedoch frühzeitig informiert, so dass Sie die Möglichkeit haben, unter Einhaltung der unter Ziffer 2.2 vereinbarten Kündigungsfrist die Mitgliedschaft zu beenden.

Der Mitgliederbeitrag wird von uns als ihr persönliches Guthaben verbucht, welches zu 100% an jede Leistung angerechnet wird, welche Sie während ihrer Mitgliedschaft und nach Ablauf ihrer Mitgliedschaft zu den Bedingungen dieser AGB für sich persönlich oder für zugehörige Dritte bei uns buchen und beziehen. Sie können ihre Mitgliedschaftsbeiträge aus zwei aufeinanderfolgenden Mitgliedschaftsperioden kumulieren (d.h., ein Guthaben aus einem Mitgliedschaftsbeitrag einer vorangehenden Mitgliedschaftsperiode wird auf die nachfolgende Mitgliedschaftsperiode vorgetragen), solange Sie ihre Mitgliedschaft nicht gekündigt haben. Sie beziehen dann einfach in der nachfolgenden Mitgliedschaftsperiode mindestens

Leistungen im Umfang des aus der vorangehenden Mitgliedschaftsperiode vorgetragenen Guthabens; verzichten Sie in der nachfolgenden Mitgliedschaftsperiode auf den Leistungsbezug in diesem Mindestumfang, verfällt das Guthaben aus der vorangehenden Mitgliedschaftsperiode erst nach Ablauf der nachfolgenden Mitgliedschaftsperiode zu unseren Gunsten.

Wenn Sie die Mitgliedschaft kündigen, können Sie bis zum Ende der Mitgliedschaft auch für die Zeit bis sechs (6) Monate nach ihrer Mitgliedschaft noch Leistungen buchen. Verzichten Sie bis zum Ende ihrer Mitgliedschaft auf eine Buchung für den Bezug eines allfällig bestehenden Guthabens oder beziehen Sie die gebuchten Leistungen nach einer Buchung nach ihrer Mitgliedschaft nicht mehr vollständig, verzichten Sie im Umfang des Guthabens auf den Leistungsbezug und das Guthaben verfällt zu unseren Gunsten.

Eine vollständige oder teilweise Rückerstattung von Guthaben ist ausgeschlossen.

3. RESERVATIONEN UND ANNULLIERUNGSBEDINGUNGEN

3.1 Reservationen

Eine Mitgliedschaft berechtigt zur Reservation und zum Bezug von Leistungen aus dem jeweils aktuellen Angebot des VALU Country Clubs. Der VALU Country Club fühlt sich dazu verpflichtet, den Reservationswünschen der Mitglieder so gut als möglich zu entsprechen. Sollte es dennoch vorkommen, dass einem Reservationswunsch aus terminlichen oder anderen Gründen nicht nachgekommen werden kann, so bemüht sich der VALU Country Club in aller Form um eine Lösung, die den Vorstellungen des Mitglieds entspricht. Ein Anspruch auf eine Reservation bzw. eine Leistungserfüllung zu einem bestimmten Zeitpunkt oder in einer bestimmten Art und Weise, insbesondere ein Anspruch auf den Bezug einer bestimmten Suite zu einem bestimmten Zeitpunkt, besteht nicht. Die Überlassung von reservierten Suiten oder anderer Angebote an andere als die in der Reservation angegebenen Personen bedarf der vorherigen schriftlichen Zustimmung von uns, die auch ohne die Angabe eines Grundes verweigert werden kann. Bei einer Ablehnung durch uns bleiben die unter Ziffer 3.2 vereinbarten Annullierungsbedingungen unberührt.

3.2 Annullierungsbedingungen

Damit wir unseren Mitgliedern jene hohe Servicequalität bieten können, die Sie und wir selber von uns erwarten, ist die Planbarkeit unserer Leistungen wichtig. Aus diesem Grund sind wir darauf angewiesen, dass Reservationen nicht allzu kurzfristig abgesagt werden. Reservierte Leistungen werden folglich sowohl von Ihnen als auch vom VALU Country Club grundsätzlich als verbindlich betrachtet. Entsprechend verständigen wir uns mit allen unseren Mitgliedern auf folgende Annullierungsbedingungen, die vorbehaltlich von anderweitigen schriftlichen Vereinbarungen zwischen uns auch im Fall von Verhinderungsgründen infolge höherer Gewalt Gültigkeit haben:

Bei der Annullierung einer Reservation durch Sie gelten die folgenden Bedingungen, sofern das Angebot bis zum Reservierungsdatum nicht weiterverkauft werden kann:

- Bis 21 Tage vorher erfolgt eine Annullation ohne Kostenfolgen für Sie.
- Bis 14 Tage vorher erfolgt eine Annullation unter Belastung von 50 % des vereinbarten Preises.
- Bis 7 Tage vorher erfolgt eine Annullation unter Belastung von 75 % des vereinbarten Preises.

Erfolgt eine Annullation nicht bis 7 Tage vorher oder reisen Sie oder zugehörige Dritte vorzeitig ohne wichtigen Grund ab, wird 100% des vereinbarten Preises belastet.

Reservierte Leistungen können von uns ohne Kostenfolge zu unseren Lasten abgesagt werden, falls begründeter Anlass zur Annahme besteht, dass ein Leistungsbezug durch Sie oder zugehörige Dritte den reibungslosen Geschäftsbetrieb, die Sicherheit oder das Ansehen des VALU Country Clubs oder anderer Mitglieder gefährden kann.

4. PREISE UND ZAHLUNGSMODALITÄTEN FÜR LEISTUNGEN

Sämtliche Preise für unsere Angebote verstehen sich in Schweizer Franken (CHF), schliessen die gesetzliche

Mehrwertsteuer (MWST) mit ein und umfassen die im gebuchten Angebot beschriebenen Leistungen à discretion, soweit in Bezug auf eine Leistung und/oder ein Produkt keine Einzelpreise oder Mengeneinheiten angegeben sind. Preisänderungen durch den VALU Country Club bleiben ausdrücklich vorbehalten.

Die von Ihnen gebuchten Angebote sowie allfällig während ihrem Aufenthalt bei uns zusätzlich konsumierten Leistungen bzw. gekauften Produkte werden über ihr persönliches Guthaben gemäss Ziffer 2.3 abgerechnet. Die Anrechnung bzw. Belastung erfolgt jeweils unmittelbar im Nachgang zu ihrer Reservation sowie im Fall allfällig während ihrem Aufenthalt bei uns zusätzlich konsumierter Leistungen bzw. eingekaufter Produkte nach dem Ende ihres Aufenthalts.

Die über ihr persönliches Guthaben gemäss Ziffer 2.3 hinausgehenden Leistungen oder Belastungen, die nicht an die Mitgliedschaftsgebühr angerechnet werden, begleichen Sie bei Buchungen im Voraus oder im Fall allfällig während einem Aufenthalt bei uns zusätzlich konsumierter Leistungen bzw. eingekaufter Produkte nach dem Ende ihres Aufenthalts innert zehn (10) Kalendertagen per Kreditkarte oder Banküberweisung. Im letztgenannten Fall führen wir die Transaktion für Sie in ihrem Mitgliedschafts-Account zur Dokumentation nach. Nach Ablauf der Zahlungsfrist wird ein Minusguthaben ohne weiteres zur Zahlung fällig. Bei Fälligkeit und entsprechendem Zahlungsverzug sind wir berechtigt, Verzugszinsen in der Höhe von 5% zu erheben.

5. HAFTUNG

Mit der Zustimmung zu diesen AGB erklären Sie sich bereit, für Beschädigungen und Verluste oder andere Schäden, die Sie oder zugehörige Dritte dem VALU Country Club verursachen, gegenüber dem VALU Country Club zu haften. Der VALU Country Club lehnt jede Haftung für Diebstahl und Beschädigung von Sachen, die von Ihnen oder zugehörigen Dritten eingebracht werden, ab. Die Versicherung von Gegenständen, die durch Sie oder zugehörige Dritte eingebracht werden, obliegt Ihnen. Dem VALU Country Club steht es frei, vor einem Leistungsbezug ohne Nachweis einer ausreichenden Versicherung für allfällig uns verursachte Schäden zu verlangen.

Der VALU Country Club behält sich vor, allfällige Schadenersatzansprüche gemäss diesem Abschnitt gegenüber Ihnen direkt an ihr Guthaben gemäss Ziffer 2.3 anzurechnen, nachdem Sie sich zur Sache äusseren konnten, und keine andere, für den VALU Country Club akzeptierbare Lösung gefunden werden konnte. Der VALU Country Club kann über ihr Guthaben hinausgehende Schadenersatzforderungen geltend machen.

Der VALU Country Club haftet gegenüber Ihnen nur bei absichtlicher oder grob fahrlässiger vertraglicher oder ausservertraglicher Schädigung und nur für direkte Schäden. Jede weitere Haftung, insbesondere bei leichter oder mittlerer Fahrlässigkeit oder für indirekte Schäden, wie insbesondere für entgangenen Gewinn, wird wegbedungen.

6. DATENSCHUTZ

Wir bearbeiten ihre Personendaten nach den Vorgaben der Schweizerischen und Europäischen Datenschutzgesetzgebungen und ausschliesslich zum Zweck der Handhabung unserer Vertragsbeziehungen. Sie sind einverstanden, dass wir zur Handhabung unserer Vertragsbeziehungen eine elektronische Plattform betreiben, elektronische Kommunikationsmittel einsetzen, bei der eine Vertraulichkeit nicht immer gewährleistet werden kann. Sie willigen ein, dass wir Sie gelegentlich über unsere Angebote informieren und dass wir ihre Personendaten an von uns beauftragte Dritte im In- und Ausland weitergeben dürfen, sofern diese Weitergabe im Zusammenhang mit der Abwicklung unserer Vertragsbeziehungen steht.

7. SCHLUSSBESTIMMUNGEN

Anwendbar ist Schweizer Recht. Gerichtsstand ist Thalwil (ZH).

Sollten einzelne Bestimmungen dieser AGB unwirksam sein, so berührt dies die Gültigkeit der übrigen Bestimmungen nicht. In einem solchen Fall wird die rechtswirksame Bestimmung durch eine sinngemässe ähnliche, aber wirksame Bestimmung ersetzt.

