

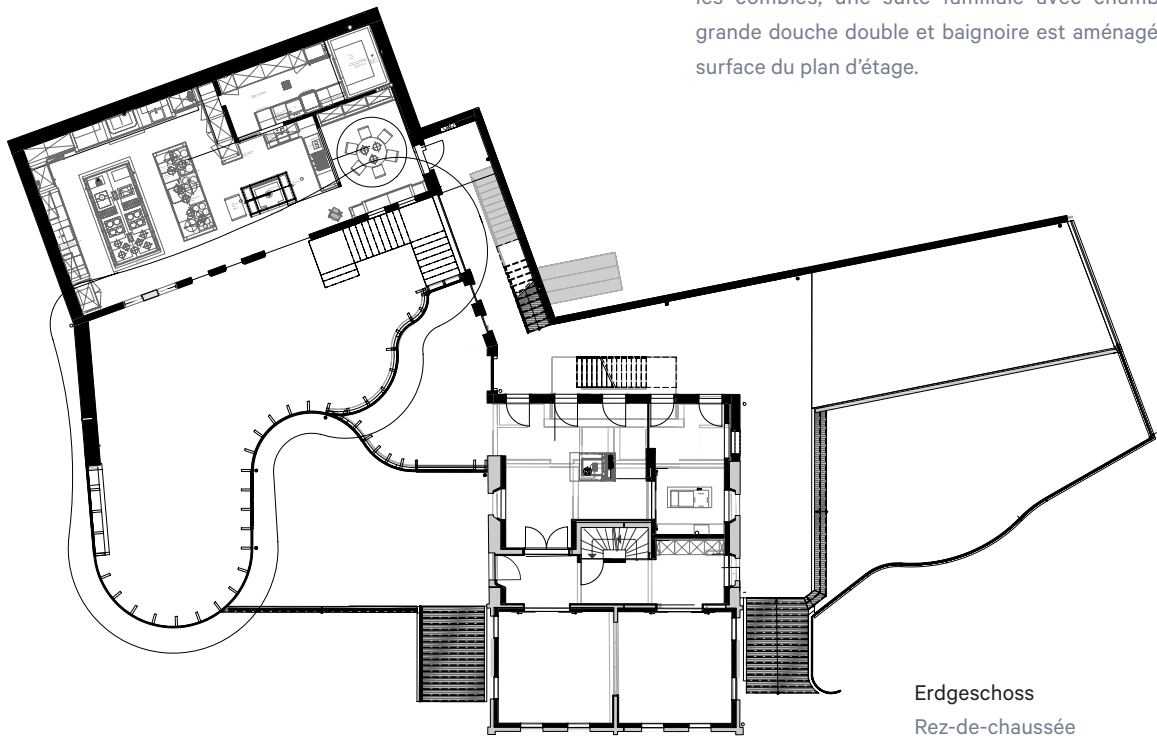
# Casa Piz Mundaun, Morissen (GR)

Blumer-Lehmann AG



Das Jugendstilhaus wurde dreiseitig mit Untergeschoss und Pavillongebäude im Erdgeschoss erweitert, die bestehende Tragstruktur statisch ertüchtigt, innenliegend wärmedämmend und energetisch saniert. Die reproduzierte Fassade erhielt eine neue Verkleidung mit Lärchenschindeln sowie Fensterfutter mit Aufsatzelementen und Balkongeländer analog zum Bestand. Im Erdgeschoss entstand südwestlich das Pavillongebäude mit freigeformter Holz-Dachkonstruktion und gebogener Pfosten-Riegel Glasfassade. Das 1. und 2. Obergeschoss des Altbaus beherbergen neu je zwei Suiten mit Schlafmöglichkeiten für zwei Erwachsene und zwei Kinder sowie mit Dusche und WC. Im Dachgeschoss ist über die gesamte Grundrissfläche eine Familiensuite mit Turmzimmer, WC, grosszügiger Doppeldusche und Badewanne untergebracht.

Le bâtiment Art Nouveau existant fait l'objet d'un agrandissement sur trois côtés, avec un sous-sol et un pavillon au rez-de-chaussée. La structure porteuse existante a été renforcée du point de vue statique, isolée thermiquement de l'intérieur et assainie sur le plan énergétique. La façade, fidèlement reproduite, a été revêtue de bardeaux de mélèze, tandis que les habillages de fenêtres avec les éléments rapportés et les garde-corps des balcons ont été exécutés à l'instar du bâtiment existant. Au rez-de-chaussée, au sud-ouest, se trouve un nouveau pavillon doté d'un toit en bois à formes libres et d'une façade poteaux-traverses en verre incurvée. Le 1<sup>er</sup> et 2<sup>ème</sup> étage du bâtiment d'origine abrite aujourd'hui deux suites, dont chacune peut accueillir deux adultes et deux enfants et est équipée d'une douche et de toilettes. Dans les combles, une suite familiale avec chambre tour, WC, grande douche double et baignoire est aménagée sur toute la surface du plan d'étage.

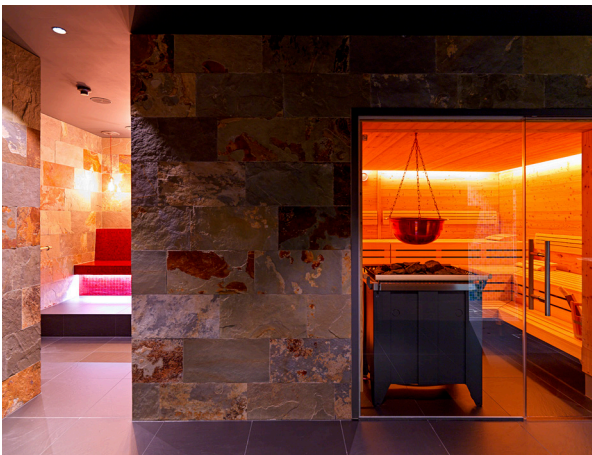


Bezugsfertigstellung | Première mise en service: 2020  
Grundstücksfläche | Surface de terrain: 1341 m²  
Nutzfläche | Surface utile: 1185 m²  
Gebäudevolumen | Volume bâti: 4816 m³



## Kleiner aber exquisiter Spa-Bereich

Die Wellnessräume mit Sauna, Dampfbad, Eisgrotte, Wärmebank und Erlebnisdusche verdanken ihr besonderes Ambiente einem aussergewöhnlichen Farb- und Lichtkonzept. Klaifs, dem Marktführer im Bereich Sauna und Spa gelang es eine besondere Atmosphäre der Behaglichkeit und Entspannung zu kreieren. In der 15 Quadratmeter grossen finnischen Sauna aus gebürstetem Fichtenholz und freistehendem Majus-Standofen lassen sich schweisstreibende Aufgüsse zelebrieren. Das aus Mosaik gefertigte Massivdampfbad differenziert sich durch sein eindrückliches Farbspiel.



## Se régénérer le corps et l'esprit

L'espace bien-être et spa du Lampart's Guesthouse & Country Club a été conçu et réalisé par Klaifs AG. L'espace bien-être possède une ambiance particulière qui repose sur la disposition optimale des pièces et sur un concept de couleurs et d'éclairage exceptionnel. Dans le sauna finlandais de 15 mètres carrés, fait de bois d'épicéa brossé et d'un poêle sur pied Majus, les hôtes pourront sous peu vivre l'expérience de sauna avec projection d'eau. Quiconque préfère des températures plus basses et un taux d'humidité plus élevé trouvera son bonheur dans le bain de vapeur massif sur fond de mosaïques qui se caractérise par son impressionnant jeu de couleurs.

**KLAIFS**  
MY SAUNA AND SPA